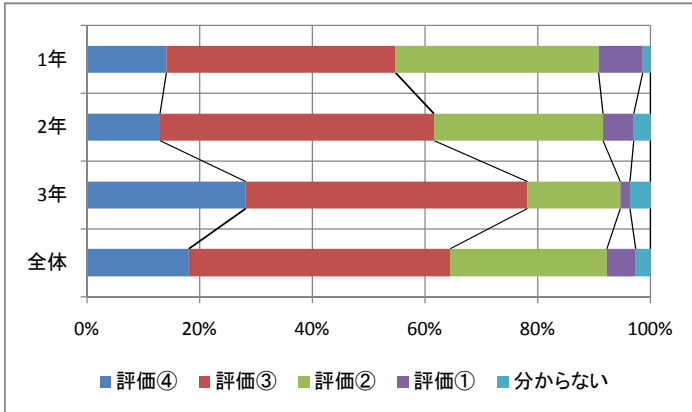
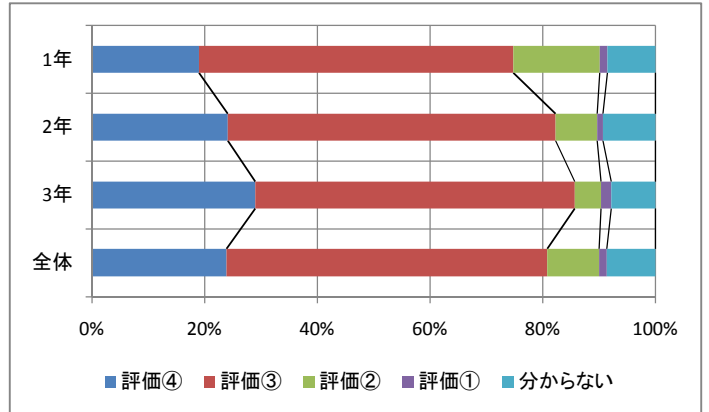


保護者アンケート 集計グラフ

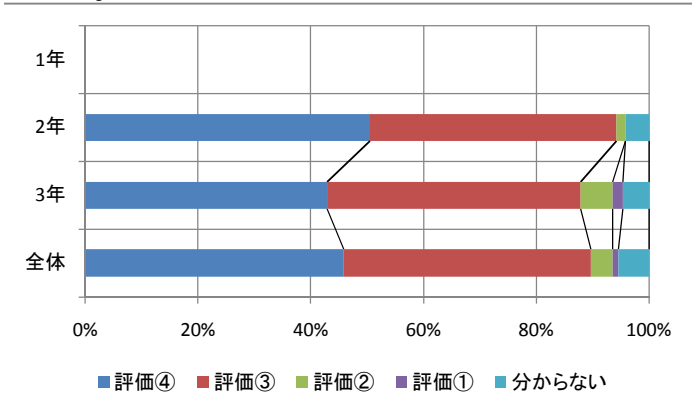
1 あなたのお子様は家庭でしっかりと勉強をしていますか。



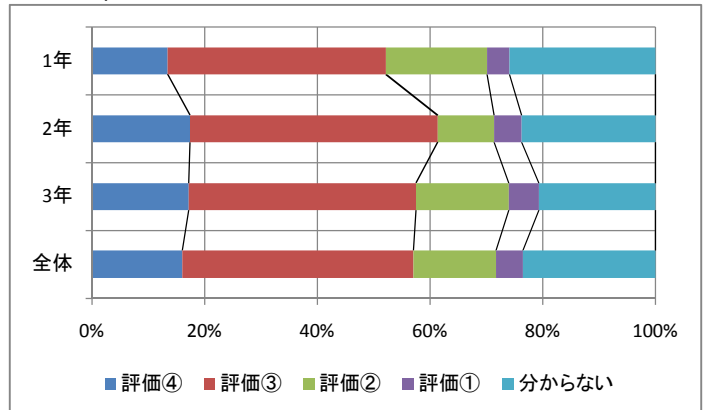
2 あなたは小野高校では理解できる授業が展開され、授業は学力の向上に役立っていると思いますか。



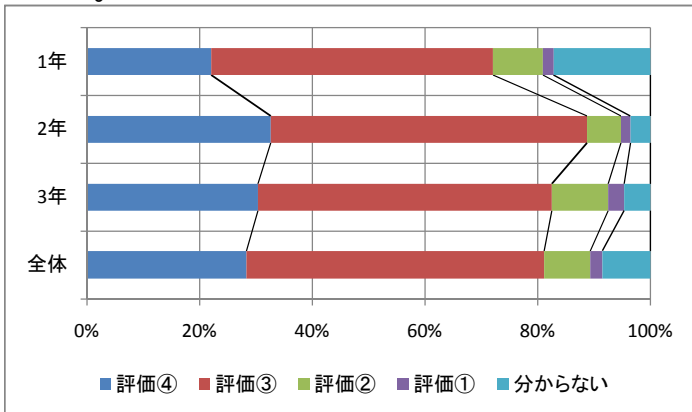
3 (2、3年生のみ) あなたにとって第1志望はお子様が進路選択を考えるいい機会となっていると思いますか。



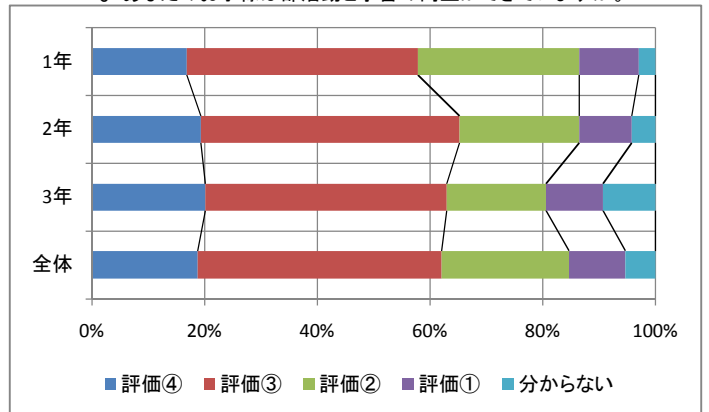
4 あなたは小野高校では、学力不業者への指導や学力・進路に応じた指導が適切になされていると思いますか。



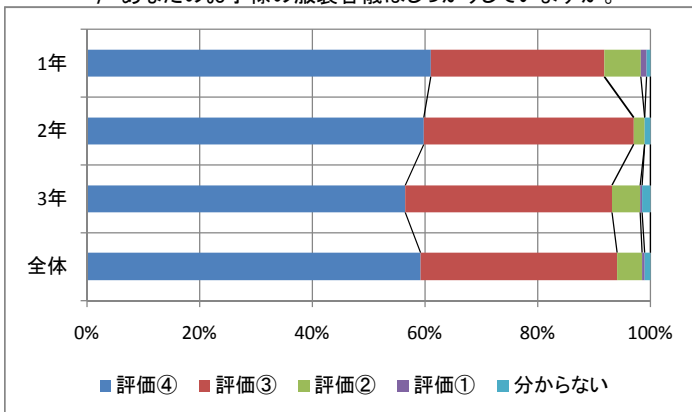
5 あなたにとって学年懇談会やクラス懇談会、及び担任との面談はお子様の進路指導に役立ちましたか。



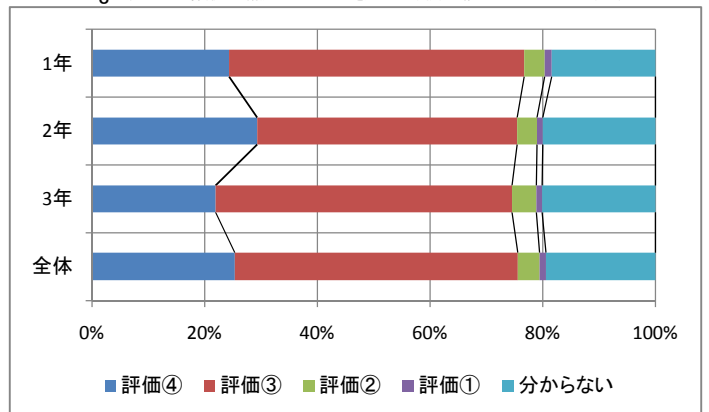
6 あなたのお子様は部活動と学習の両立ができていますか。



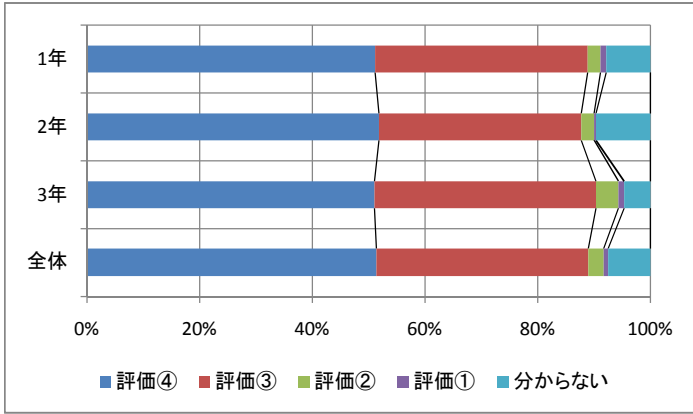
7 あなたのお子様の服装容儀はしっかりしていますか。



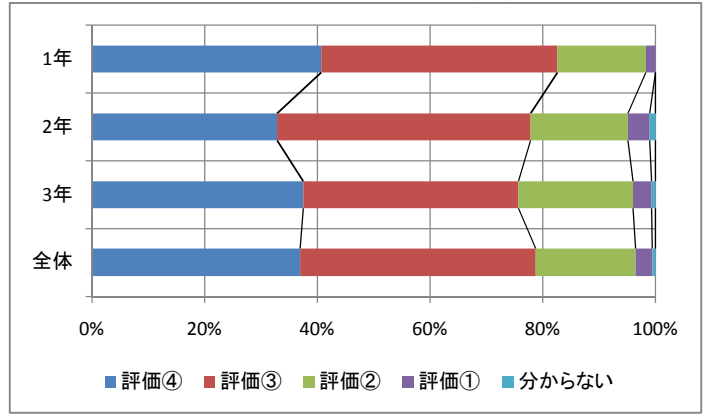
8 あなたは小野高校では講演会や生き方HRを通して人権教育が推進されていると思いますか。



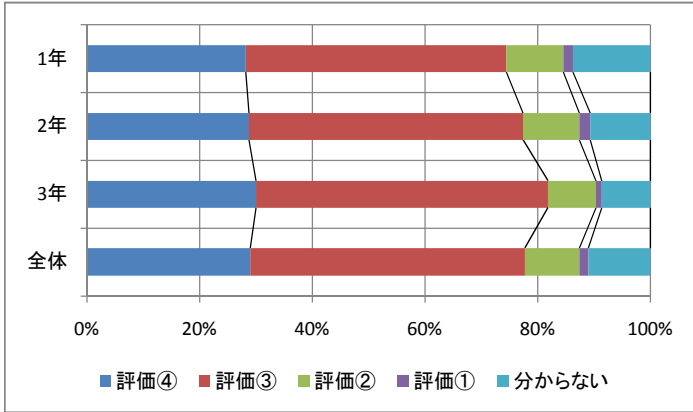
9 あなたは小野高校では清掃がきちんとできていると思いますか。



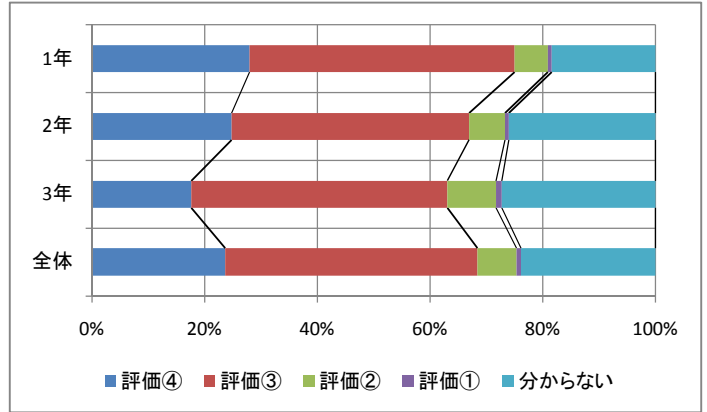
10 あなたはお子様と学校や友達のことを良く話しますか。



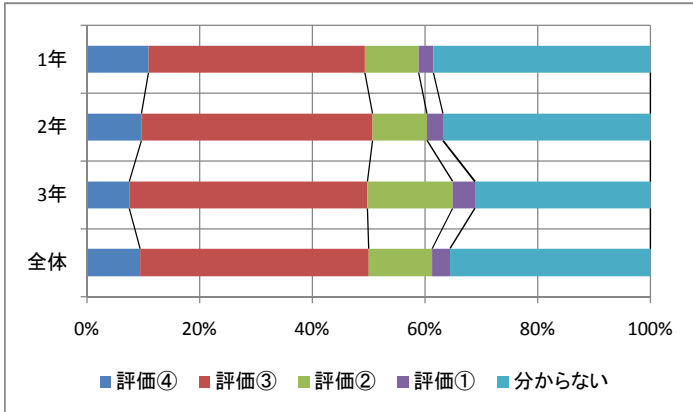
11 あなたは学校との緊急連絡体制ができていますか。



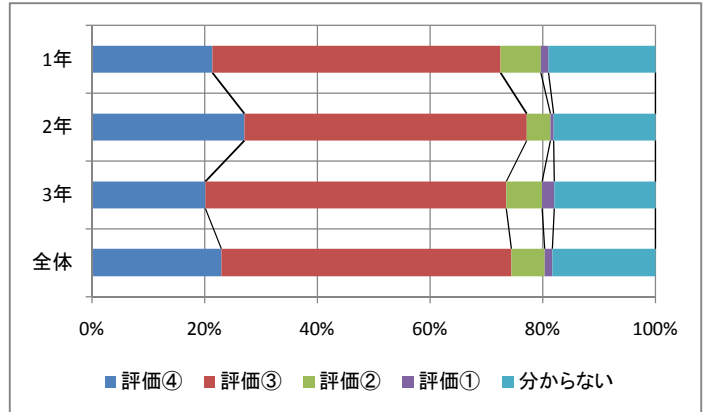
12 あなたは保護者を講師とする職業講演会は、お子様の職業教育に役立ったと思いますか。



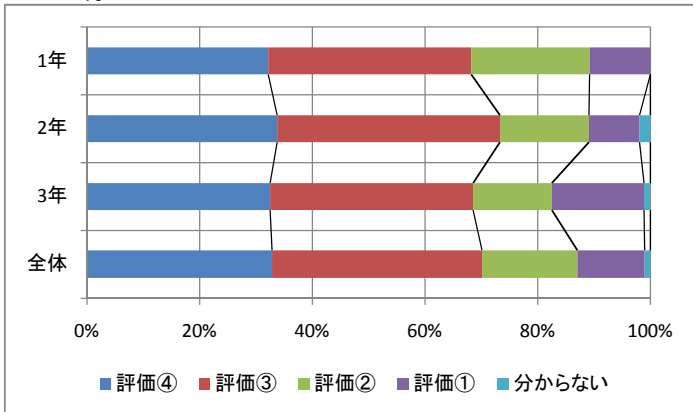
13 あなたは学校の教育活動には、保護者の意見や要望が取り入れられていると思いますか。



14 あなたは小野高校のホームページは充実していると思いますか。



15 あなたは学校公開(授業公開・蜻蛉祭・体育大会等)には、よく参加しましたか。



16 あなたは小野高校の進路実績に満足ですか。

